

Rollstuhlgerechte Wohnung zur gewerblichen Vermietung H8

MEHRFAMILIENHAUS H8

Hafenstrasse 8 in Wittenberge

Wohnung

No. 0.01 EG

Wohnfläche

3-Zimmer Wohnung	110,56 m ²
Flur	8,13 m ²
Wohnen	40,01 m ²
Küche	8,49 m ²
Zimmer 1	20,81 m ²
Zimmer 2	9,62 m ²
Bad	10,17 m ²
Abstellraum	2,93 m ²
Terrasse 1/2	13,45 m ²
Terrasse 1/2	1,5 m ²
Abstellraum EG	3,94 m ²

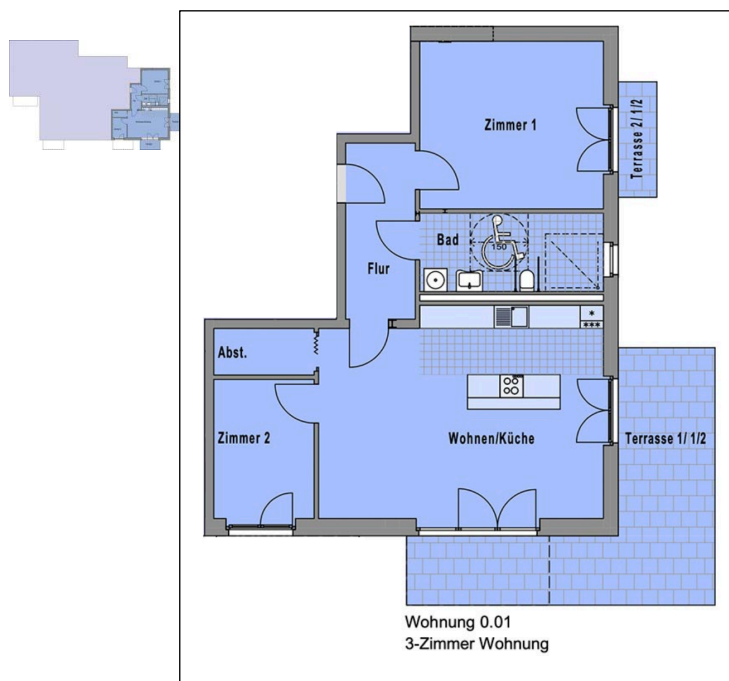
Kontakt

Anke-Maren Sandrock

IDEA Strategie AG Immobilien

Tel.: +49 174 3478256

E-Mail: kontakt@speicher-quartier-elbhafen.de



© Interfield™ BY IDEA STRATEGIE AG

Details

Baujahr	2024
Zimmer	3
Wohn- und Nutzfläche	110,56
Etage	EG
Energie	A+

Kosten

Miete inkl. Rollstuhlgerechter Küche	1.450,00€
Nebenkosten	335,00€
Stellplatz (bei Bedarf)	25,00€
Gesamtmiete	1.810,00€

Tel. 0174 – 347 82 56

kontakt@speicher-quartier-elbhafen.de

www.speicher-quartier-elbhafen.de



AUSSTATTUNG

Die technische Ausstattung des Mehrfamilienhauses H8 erfüllt die Anforderungen des BEG Effizienz Haus EH55 mit der mindesten Nutzung von Wärme aus erneuerbaren Energien von 55 %. Weitere Ausstattungsmerkmale sind:

- Photovoltaik Aufdachanlage zur Eigenstromnutzung
- Alle Wohnungen Barriere reduziert
- Türsprechanlage mit Videofunktion
- Luftwärmepumpen zur fossilfreien Energieversorgung
- Sommerlicher und winterlicher Wärmeschutz
- Balkone zum Süden mit unverbaubarem Blick
- Elektrische Screen-Anlagen für alle Fenster- und Terrassentüren
- Große Panoramafenster
- Verglastes Galerie Treppenhaus
- Großzügiger Person Aufzug
- Eigene Lagerboxen nebst Fahrradraum
- Highspeed-Internet durch Glasfasernetz
- Eigene Parkplätze am Haus verfügbar
- Mineralisches Wärmeverbundsystem mit gebrannten Klinkern
- Architektonisch gestaltete Außenanlagen
- Energieausweis mit A+++ Standards
- Fußbodenheizung

Tel. 0174 – 347 82 56

kontakt@speicher-quartier-elbhafen.de

www.speicher-quartier-elbhafen.de