

MEHRFAMILIENHAUS H8

Hafenstrasse 8 in Wittenberge

Wohnung

No. 2.08 2. OG

Wohnfläche

3-Zimmer Wohnung 100,37 m²

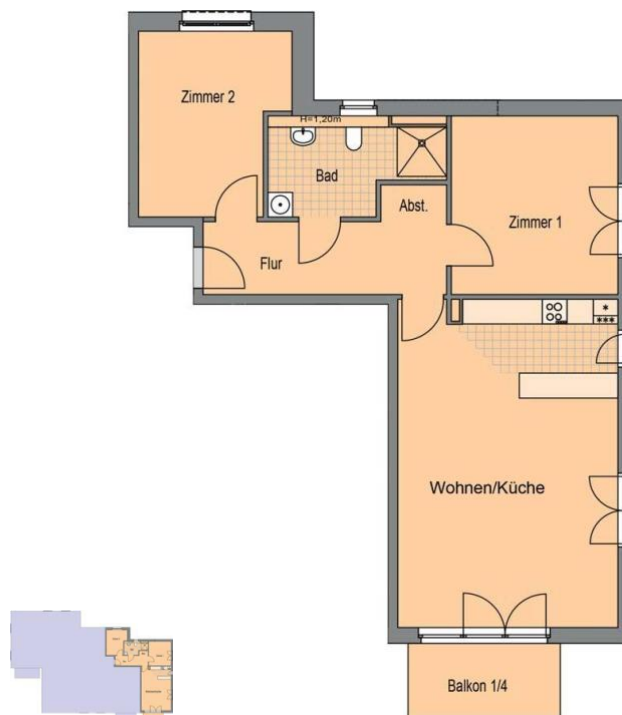
Flur	10,36 m ²
Wohnen/Küche	41,80 m ²
Zimmer 1	17,74 m ²
Zimmer 2	14,95 m ²
Bad	8,52 m ²
Abstellraum	1,41 m ²
Balkon 1/2	3,84 m ²
Abstellraum EG	3,93 m ²

Kontakt

Anke-Maren Sandrock
IDEA Strategie AG Immobilien

Tel.: +49 174 3478256

E-Mail: kontakt@speicher-quartier-elbhafen.de



© Interfield™ BY IDEA STRATEGIE AG

Details

Baujahr
Zimmer
Wohn- und Nutzfläche
Etage
Energie

Kosten

2024	Miete	1.304,81€
3	Nebenkosten	200,00€
100,37	Küche	100,00€
1	Stellplatz (bei Bedarf)	25,00€
A+	Gesamtmiete	1.629,81€

Tel. 0174 – 347 82 56

kontakt@speicher-quartier-elbhafen.de

www.speicher-quartier-elbhafen.de



AUSSTATTUNG

Die technische Ausstattung des Mehrfamilienhauses H8 erfüllt die Anforderungen des BEG Effizienzhaus EH55 mit der mindest Nutzung von Wärme aus erneuerbaren Energien von 55 %. Weitere Ausstattungsmerkmale sind:

- Photovoltaik Aufdachanlage zur Eigenstromnutzung
- Alle Wohnungen Barriere reduziert
- Türsprechanlage mit Videofunktion
- Luftwärmepumpen zur fossilfreien Energieversorgung
- Sommerlicher und winterlicher Wärmeschutz
- Balkone zum Süden mit unverbaubarem Blick
- Elektrische Screen-Anlagen für alle Fenster- und Terrassentüren
- Große Panoramafenster
- Verglastes Galerie Treppenhaus
- Großzügiger Person Aufzug
- Eigene Lagerboxen nebst Fahrradraum
- Highspeed-Internet durch Breitbandausbau
- Eigene Parkplätze am Haus verfügbar
- Mineralisches Wärmeverbundsystem mit gebrannten Klinkern
- Architektonisch gestaltete Außenanlagen
- Energieausweis mit A+++ Standards
- Fussbodenheizung
- Telekom Glasfasernetz

Tel. 0174 – 347 82 56

kontakt@speicher-quartier-elbhafen.de

www.speicher-quartier-elbhafen.de